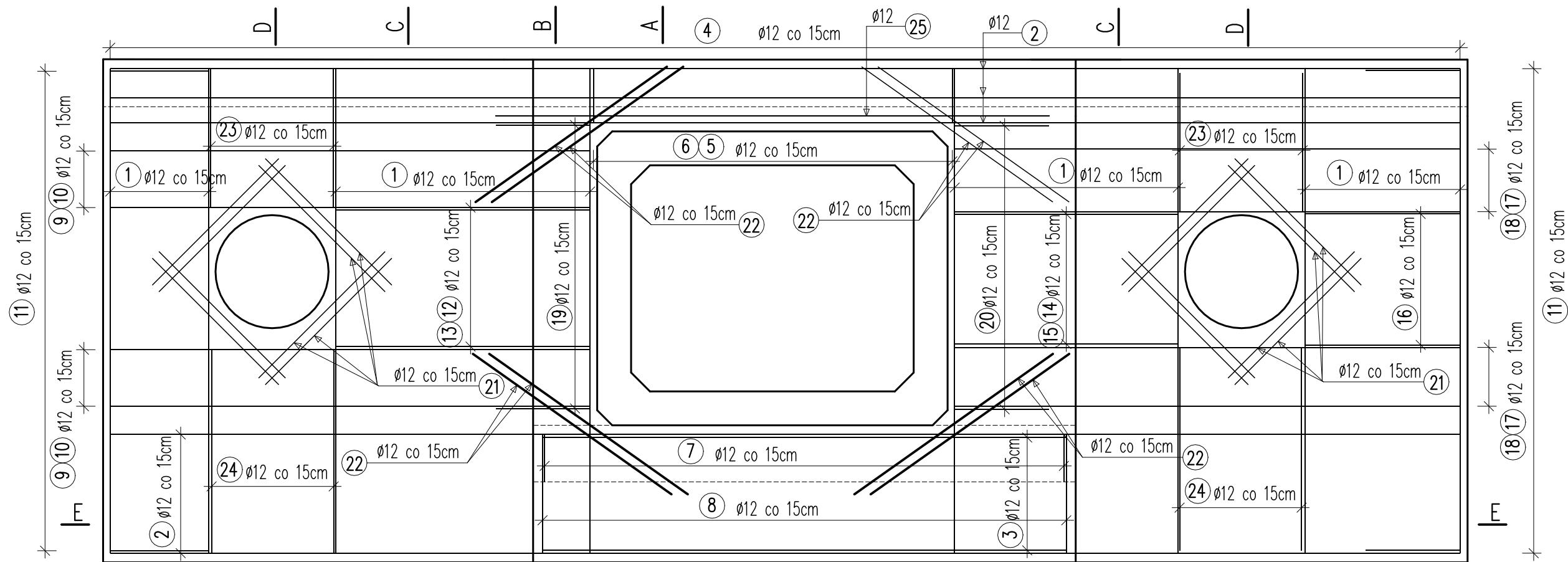
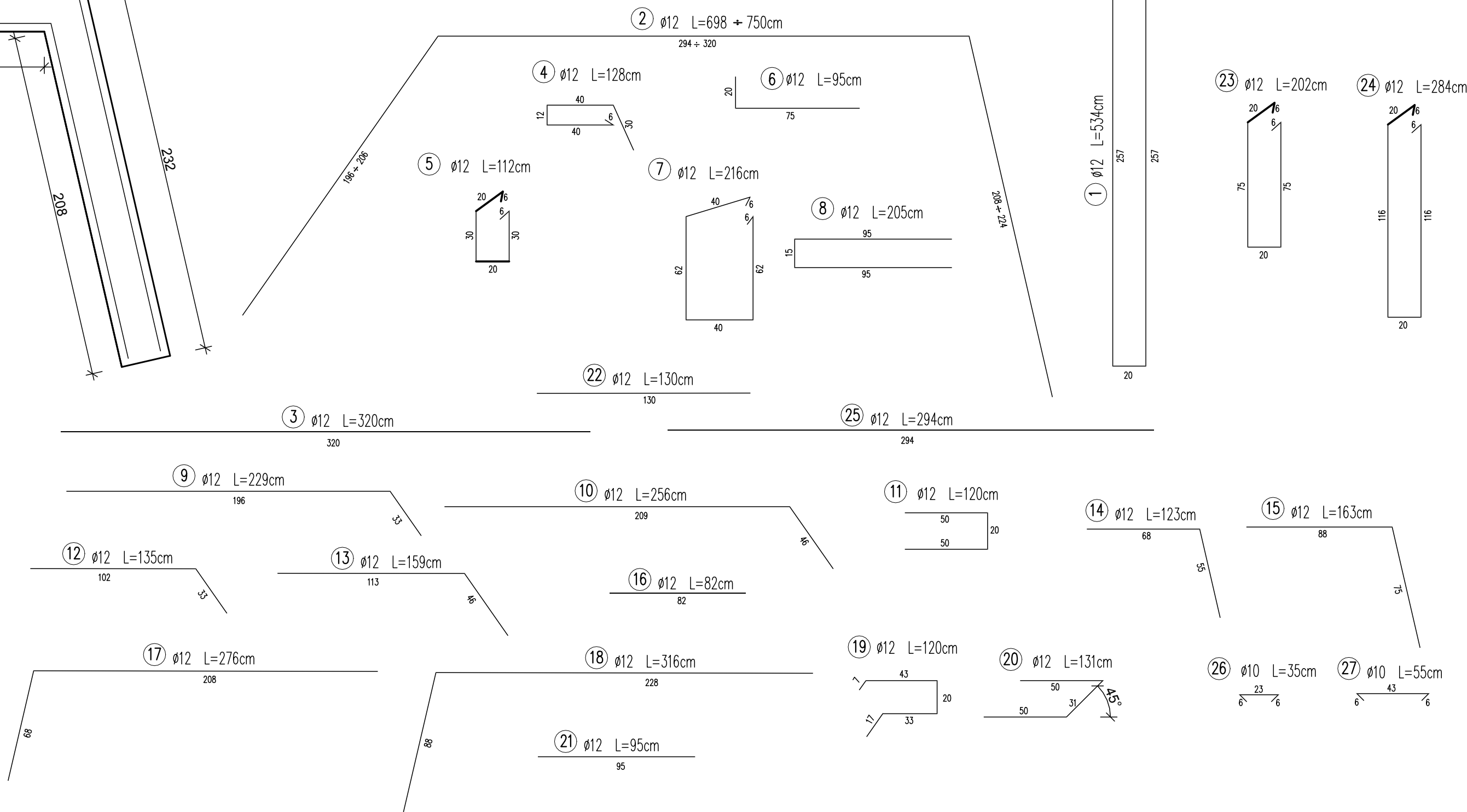
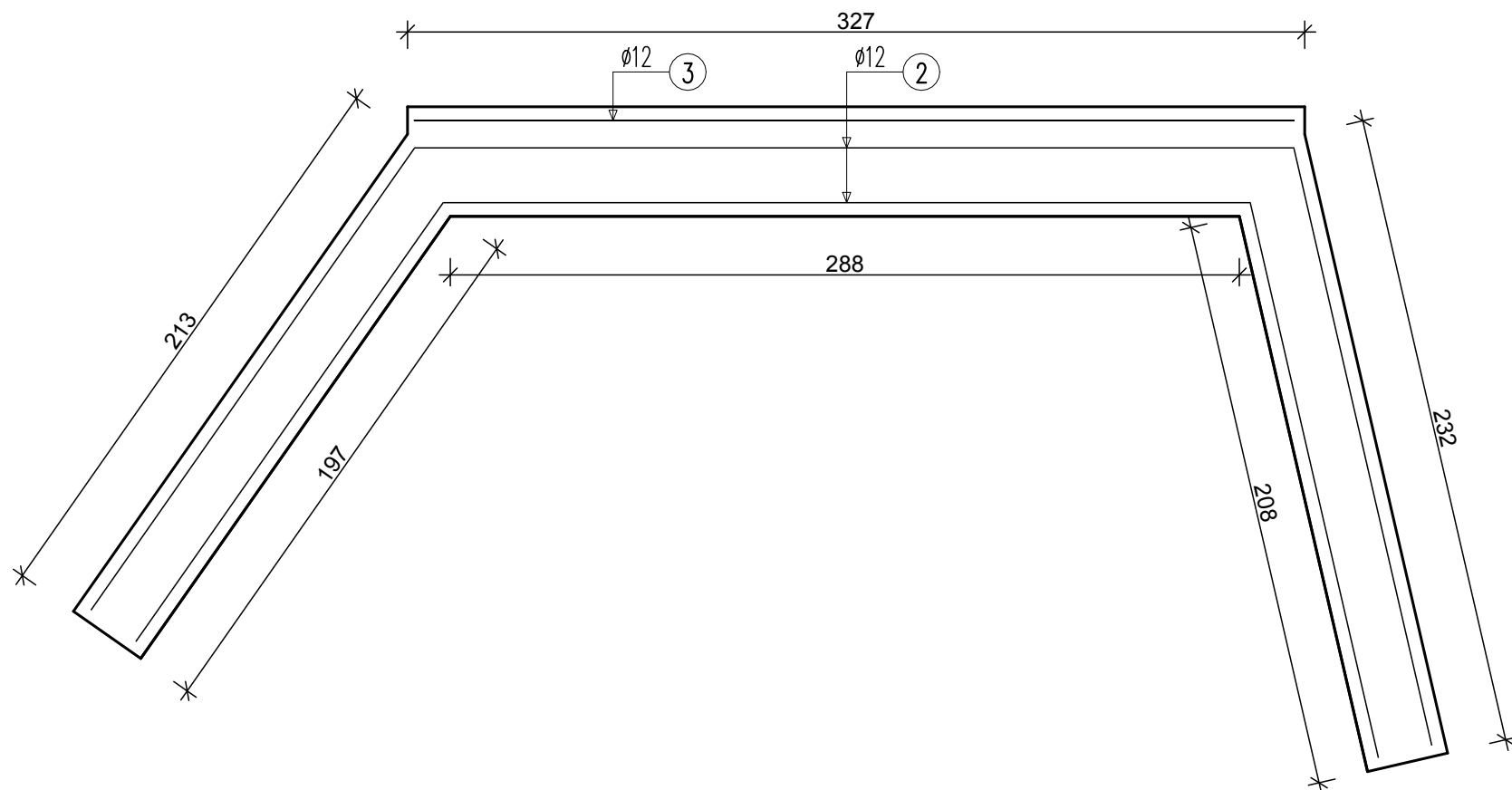


ŚCIANA CZOŁOWA WYLOTU - ZBROJENIE

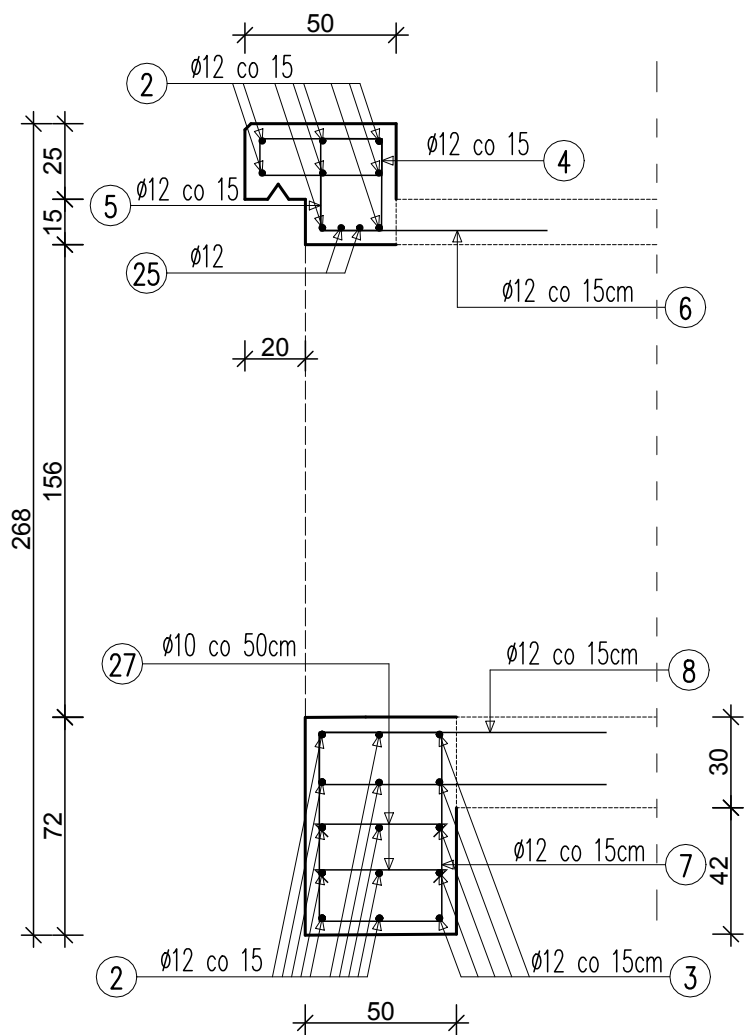
1:25



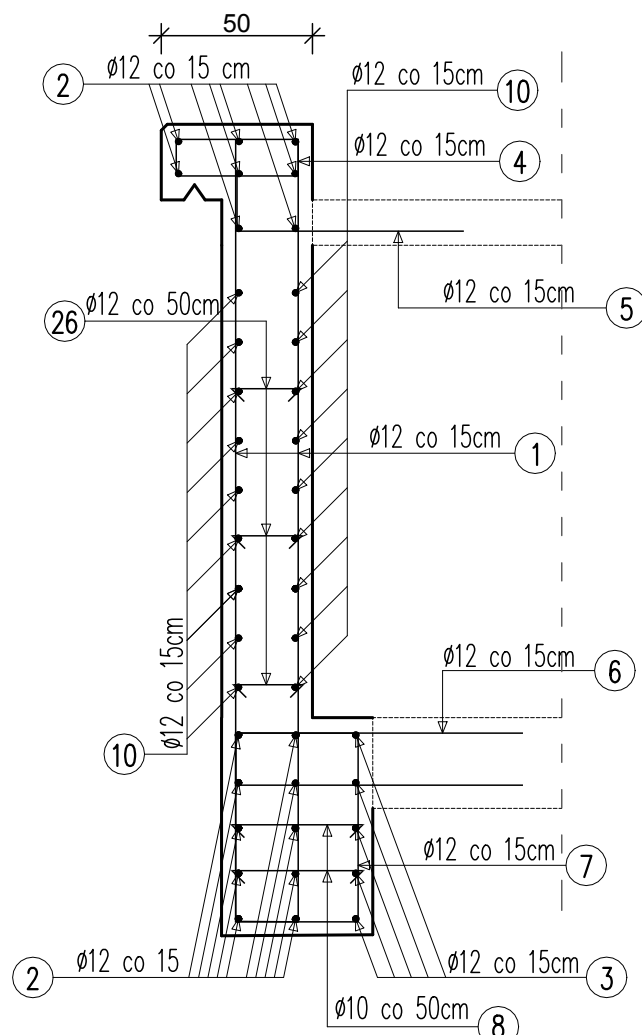
RZUT E-E



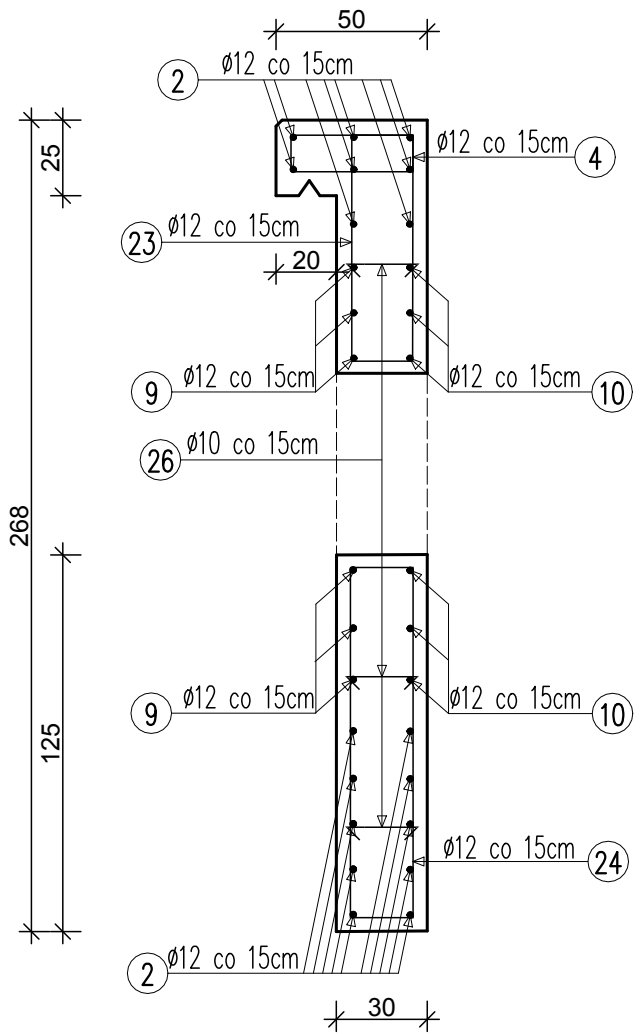
PRZEKRÓJ A-A



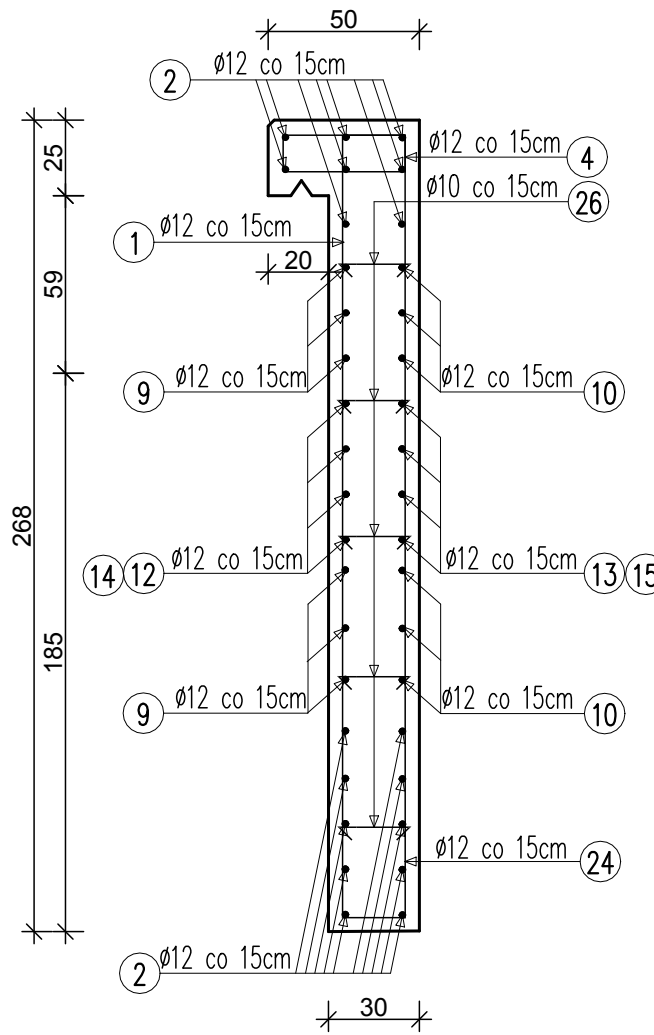
PRZEKRÓJ B-B



PRZEKRÓJ D-D



PRZEKRÓJ C-C



UWAGI:  
1. BETON B45 (C35/45)  
2. STAL A-IIIIN RB500  
3. MINIMALNE OTULENIE PRĘTÓW WYNOŚI 4,0cm  
4. WSZYSTKIE WYMIARY ZBROJENIA PODANE SĄ W OSIACH PRĘTÓW  
5. W OBRĘBIE ŚCIANEK CZOŁOWYCH PRĘTY PRZYCIĄC NA BUDOWIE

Zestawienie stali zbrojeniowej - ŚCIANA CZOŁOWA WYLOT					
Nr pręta	Średnica pręta [mm]	Liczba prętów [szt]	Długość pręta [m]	Długość całkowita [m]	
				Średnica 10mm A-IIIIN RB500	Średnica 12mm A-IIIIN RB500
1	12	32	5,34		170,88
2	12	18	7,24		130,32
3	12	5	3,2		16,00
4	12	48	1,28		61,44
5	12	13	1,12		14,56
6	12	13	0,95		12,35
7	12	19	2,16		41,04
8	12	19	2,05		38,95
9	12	6	2,29		13,74
10	12	6	2,56		15,36
11	12	36	1,2		43,20
12	12	5	1,35		6,75
13	12	5	1,59		7,95
14	12	5	1,23		6,15
15	12	5	1,63		8,15
16	12	5	0,82		4,10
17	12	6	2,76		16,56
18	12	6	3,16		18,96
19	12	11	1,2		13,20
20	12	11	1,31		14,41
21	12	32	0,95		30,40
22	12	16	1,3		20,80
23	12	8	2,02		16,16
24	12	8	2,84		22,72
25	12	2	2,94		5,88
26	12	142	0,35	49,70	
27	12	38	0,55	20,90	
Suma:			[m]	70,60	750,03
Ciężar 1 mb			[kg]	0,67	0,89
Masa ogólna			[kg]	47,02	666,03
MASA ELEMENTU			[kg]	713,05	

PRACOWNIA INŻYNIERSKA S1 MARCIN HAJOST

43-300 Bielsko - Biała, ul. Barlickiego 15/6

NIP 549-164-37-72 | pracownias1@onet.pl | tel. 500 107 085 | tel/fax: (33) 499 97 55

temat projektu: Przebudowa od km 0+000,00 do km 0+992,70 oraz remont od km 0+992,70 do km 0+999,99 drogi gminnej ul. Inwałdzkiej w ramach zadania inwestycyjnego pn.: "Przebudowa ul. Inwałdzkiej w Zagórniku (wraz z chodnikiem)"

inwestor: Gmina Andrychów Rynek 15 34-120 Andrychów

adres inwestycji: ul. Inwałdzka w Zagórniku jednostka ewid.: 121801\_5 Andrychów-obzar wiejski, obręb: 0007 Zagórník

tytuł rysunku: Ściana czołowa wylotu - zbrojenie przepust w km 0+308

branża: Drogowa

stadium: Projekt wykonawczy

projektował: inż. Marcin Hajost nr upr. SLK/2005/PWOD/07

data: 10.2020 skala: 1:25 nr rys. 5.4